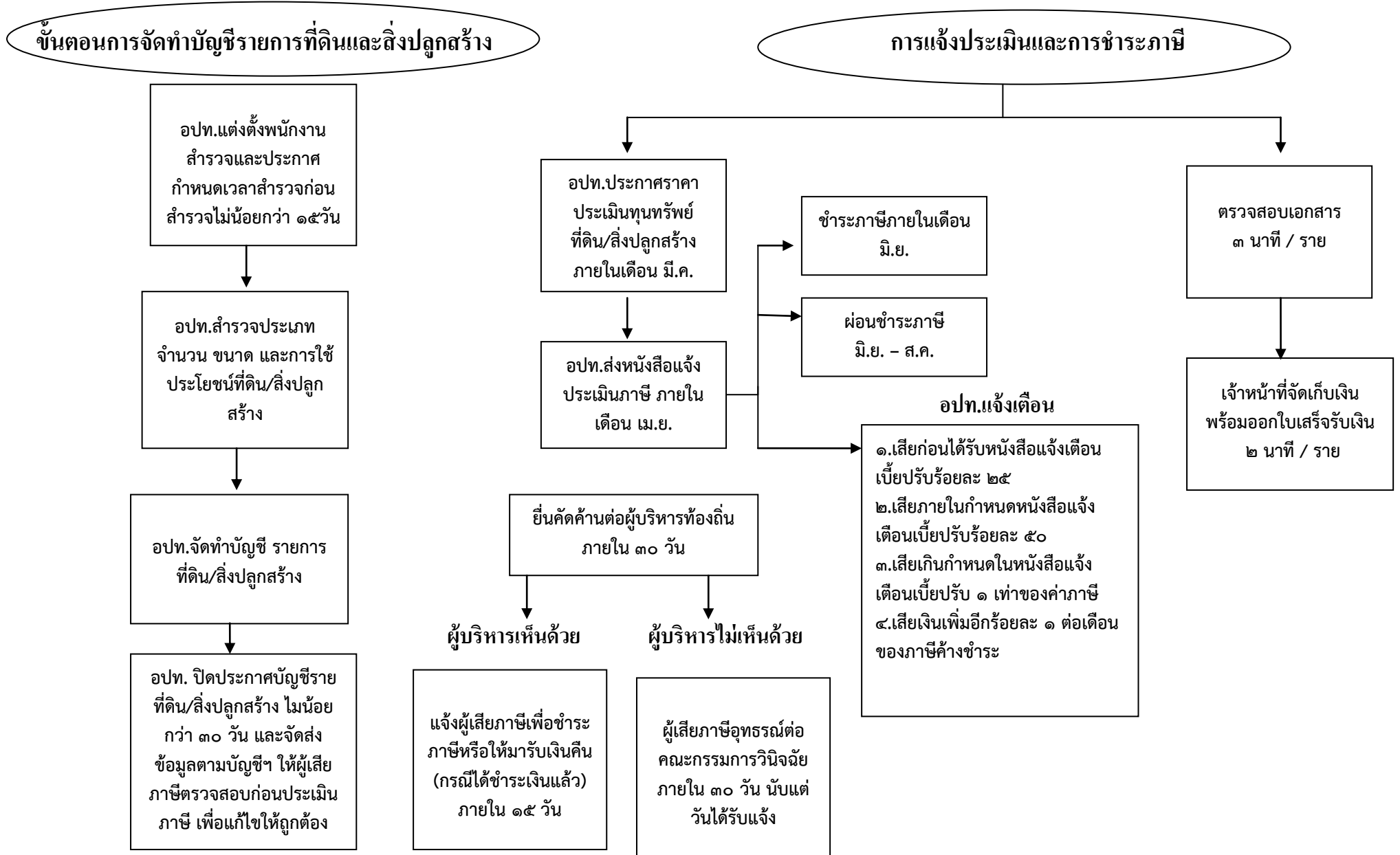
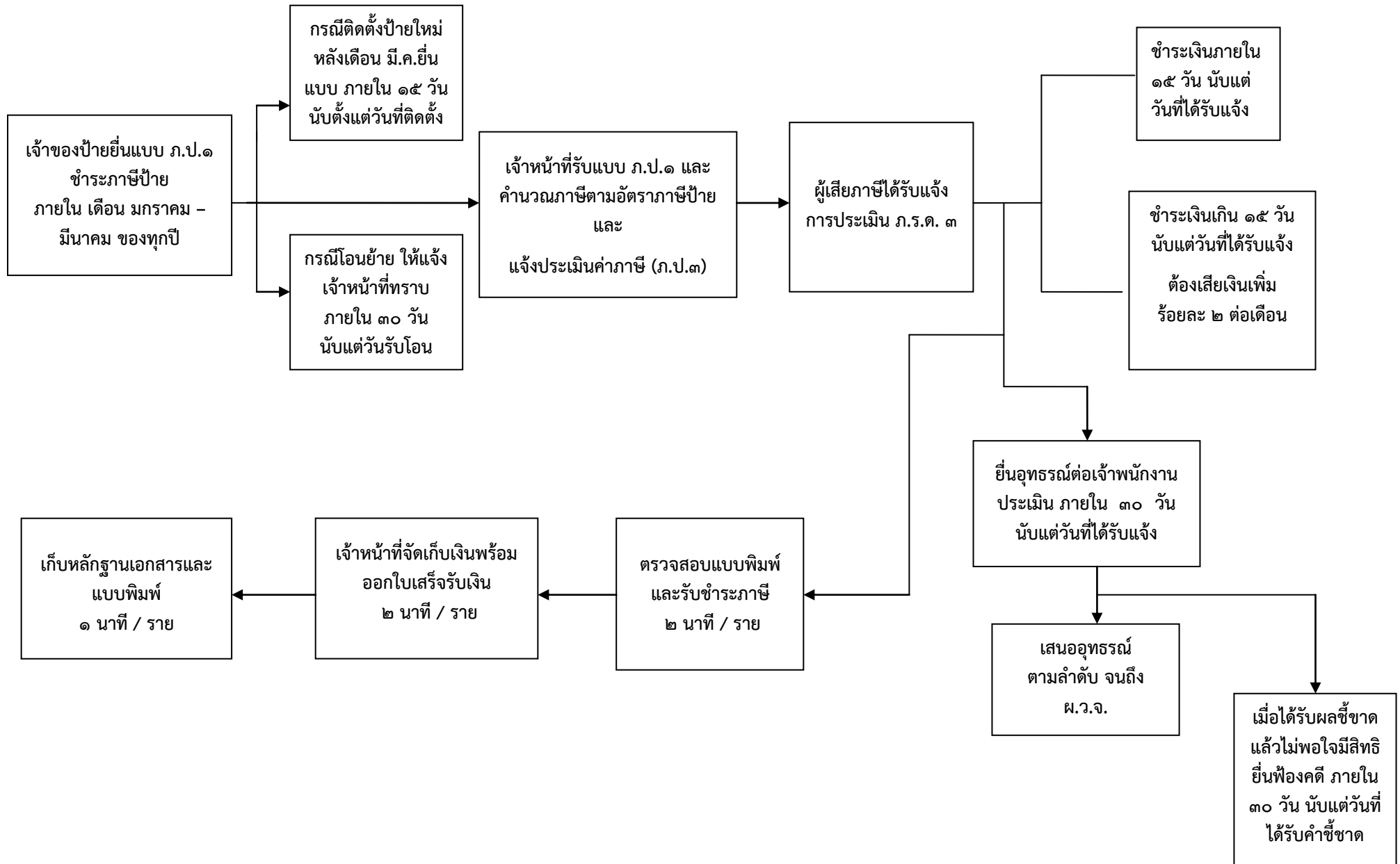


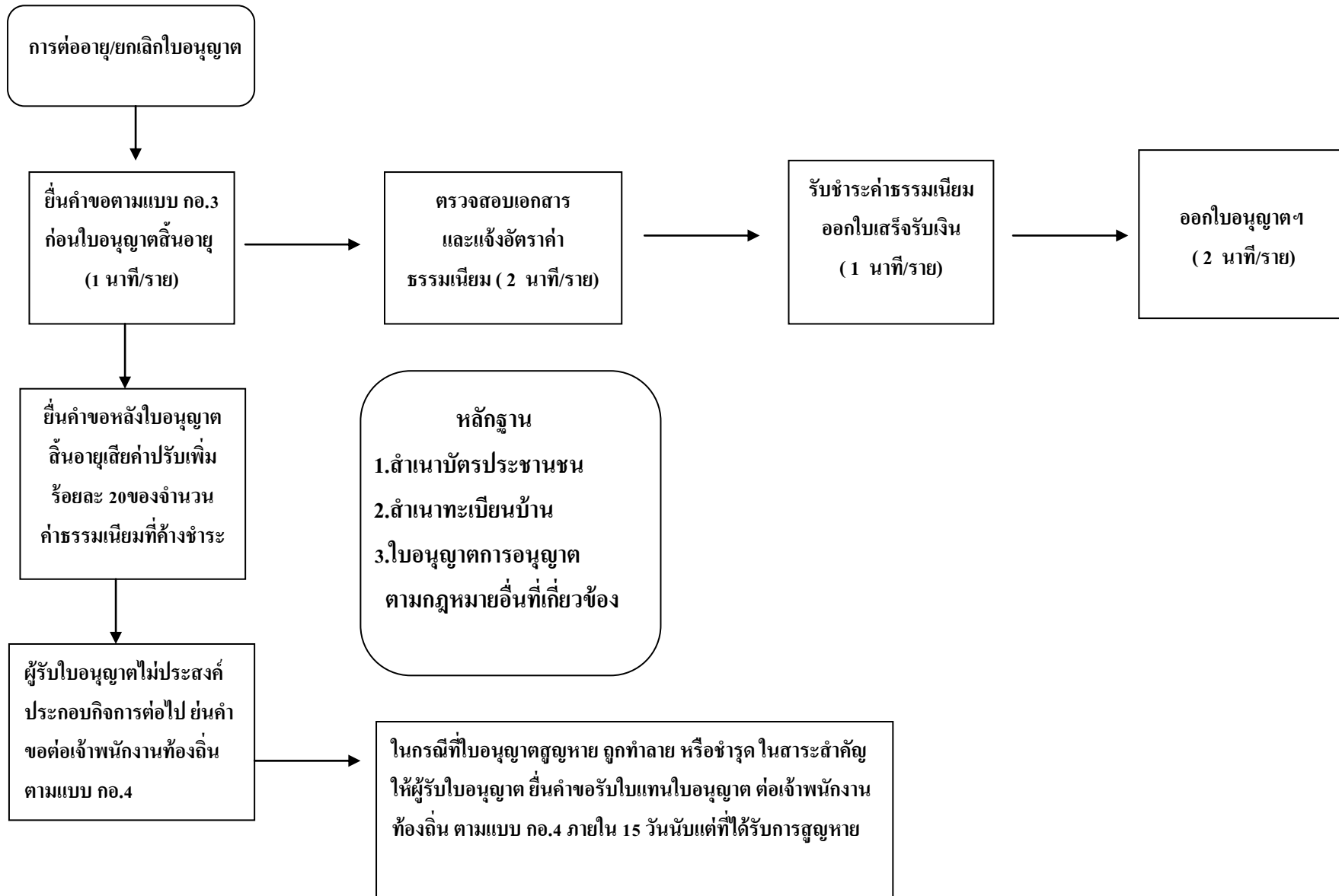
# ขั้นตอนและระยะเวลาการชำระภาษีที่ดินและสิ่งปลูกสร้าง



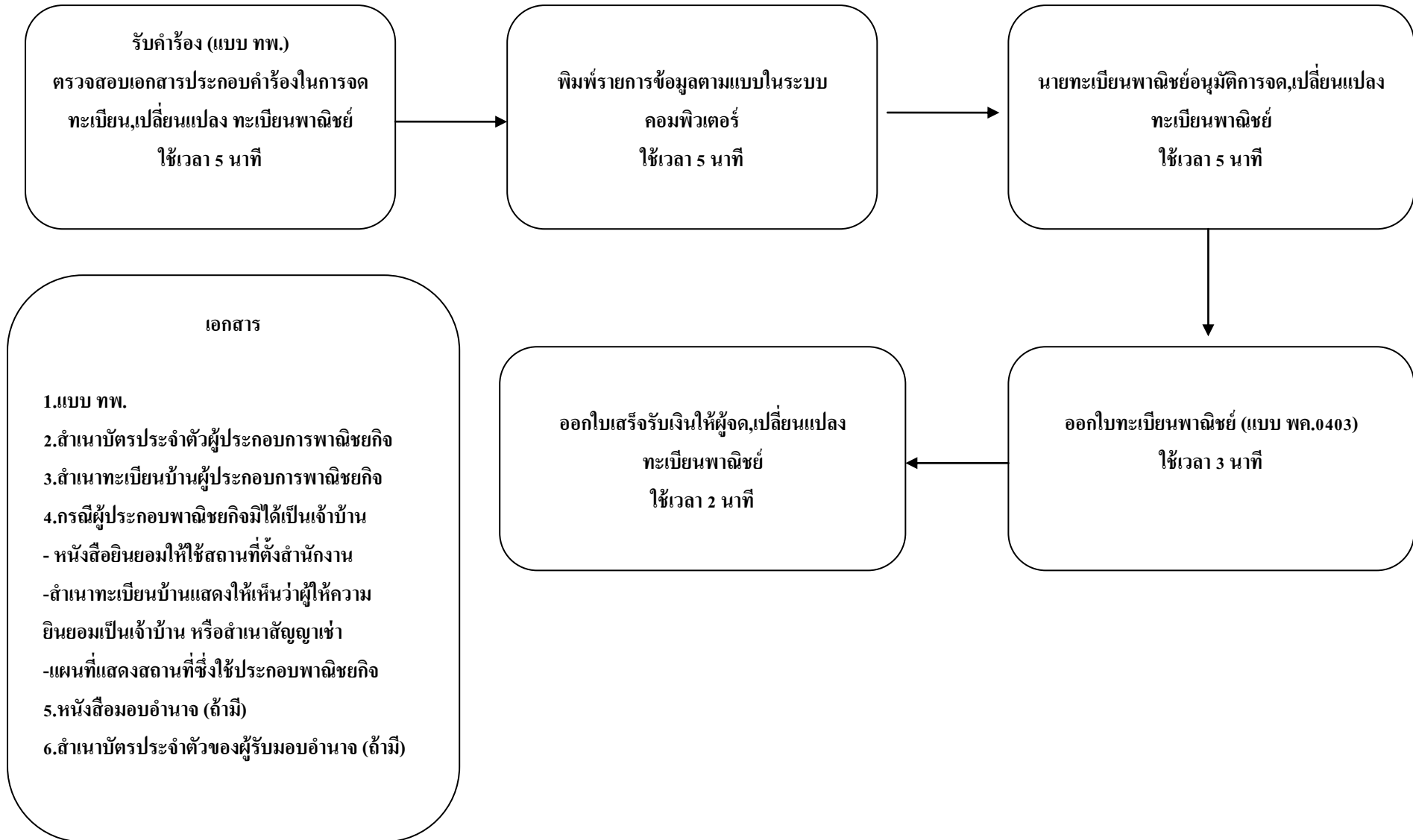
## ขั้นตอนและระยะเวลาการชำระภาษีป้าย



## ขั้นตอนการขอใบอนุญาตประกอบกิจการที่เป็นอันตรายต่อสุขภาพ



ขั้นตอนและระยะตรวจสอบเอกสารเพื่อทำรายการจดทะเบียน/เปลี่ยนแปลงรายการทะเบียนพาณิชย์



ขั้นตอนและระยะเวลาแจ้งการฆ่าสัตว์

